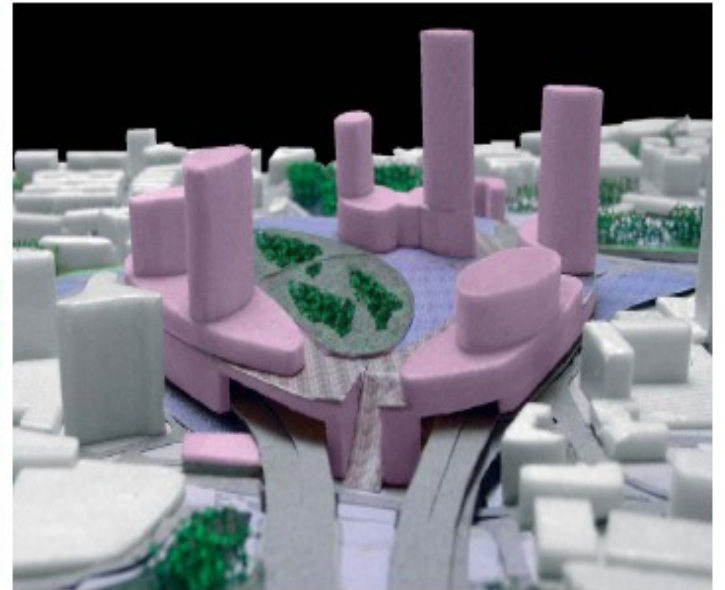
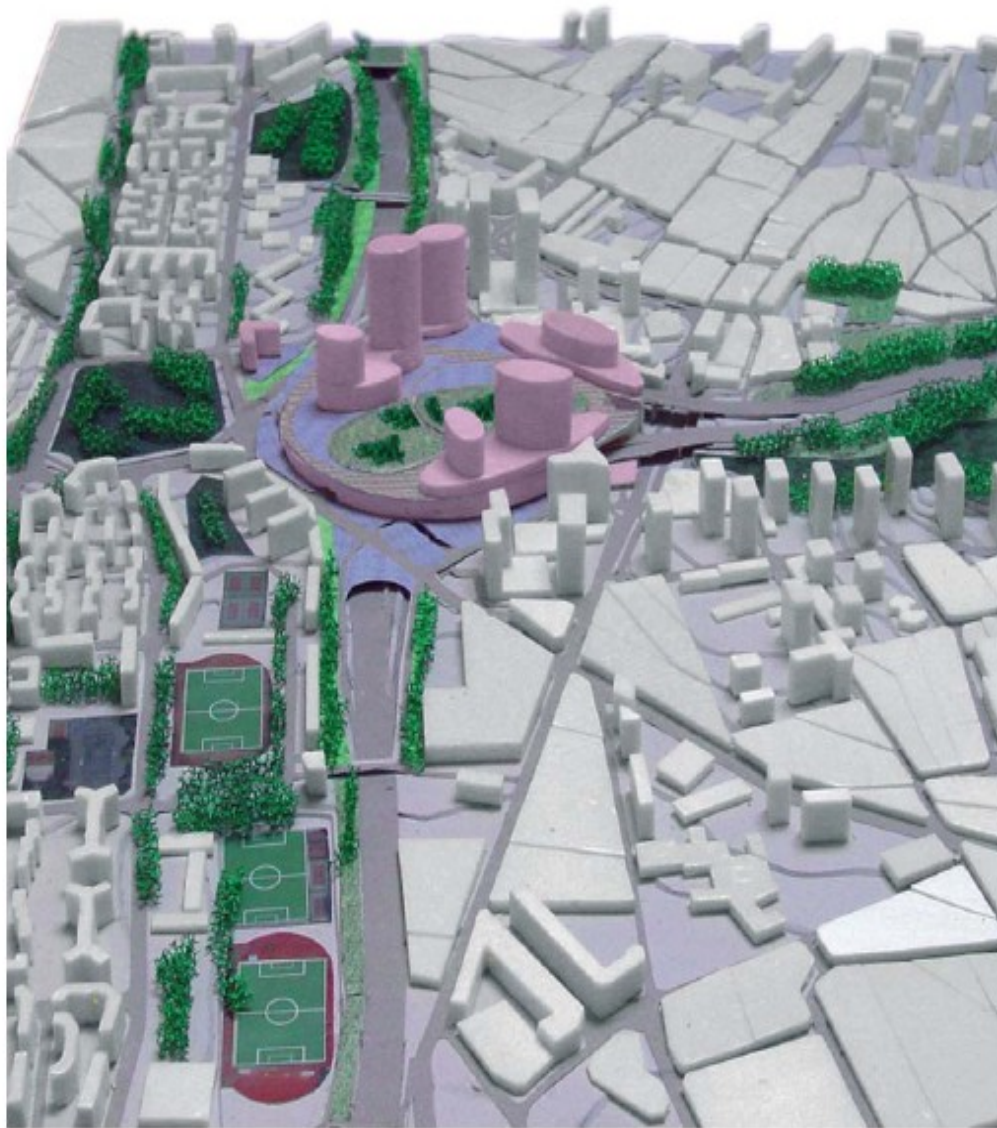
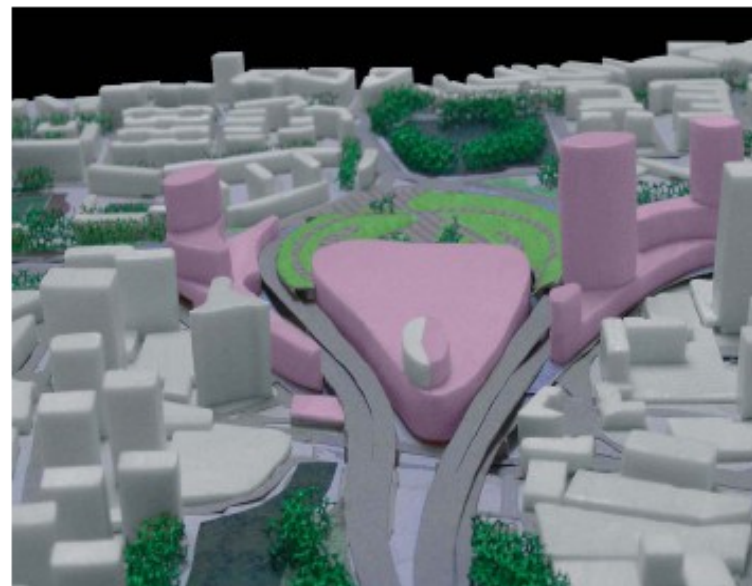
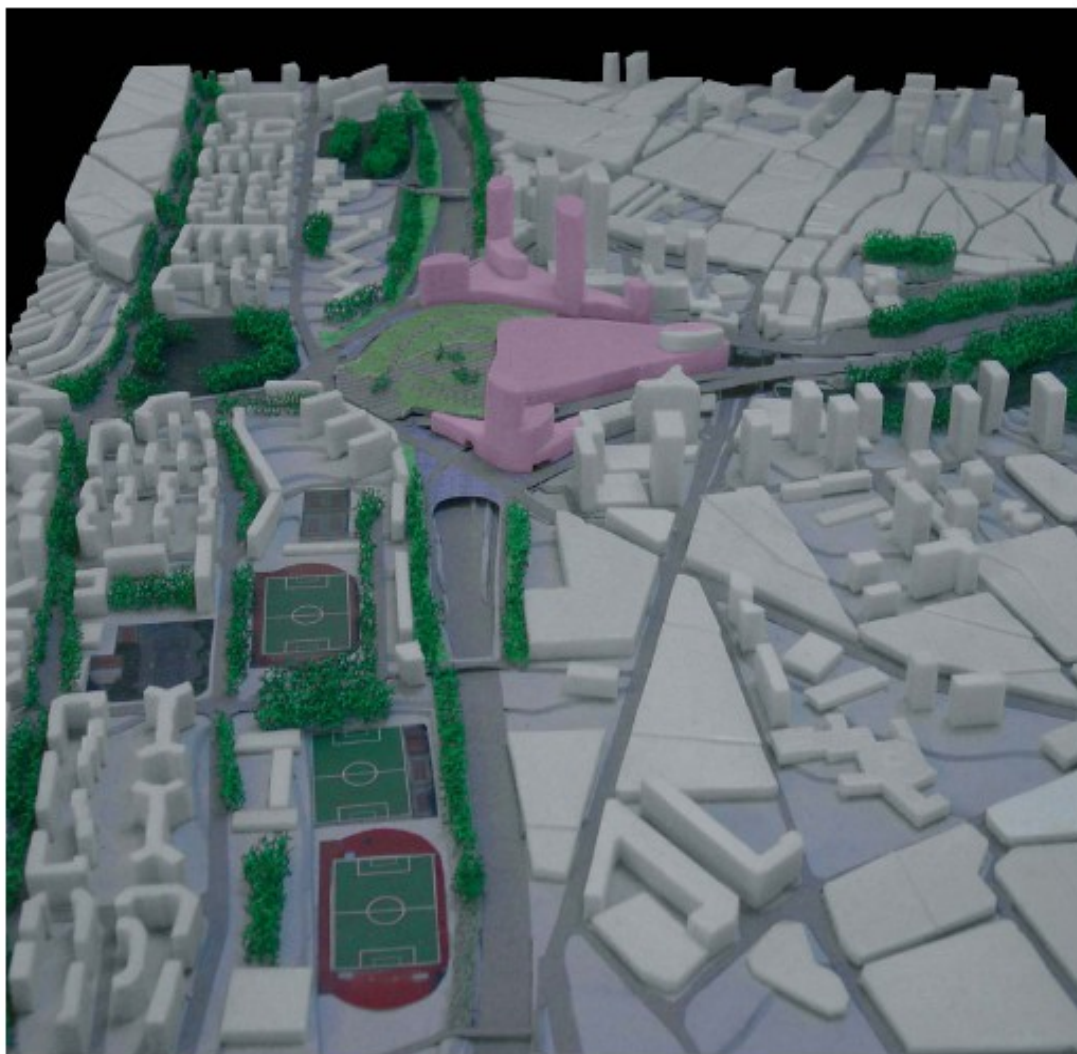


T4 _ SCENARIO DE PROJET: MAQUETTE DE SITE, HYPOTHESE A



T4 _ SCENARIO DE PROJET: MAQUETTE DE SITE, HYPOTHESE B

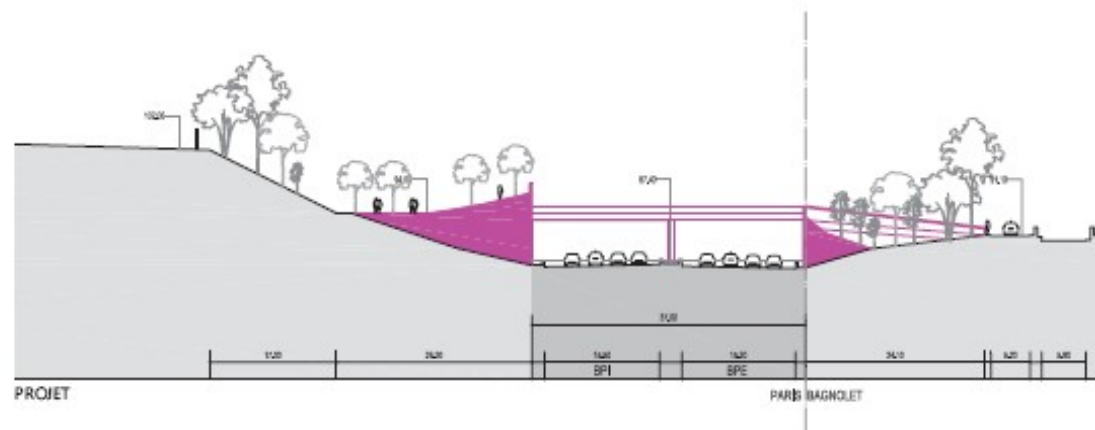
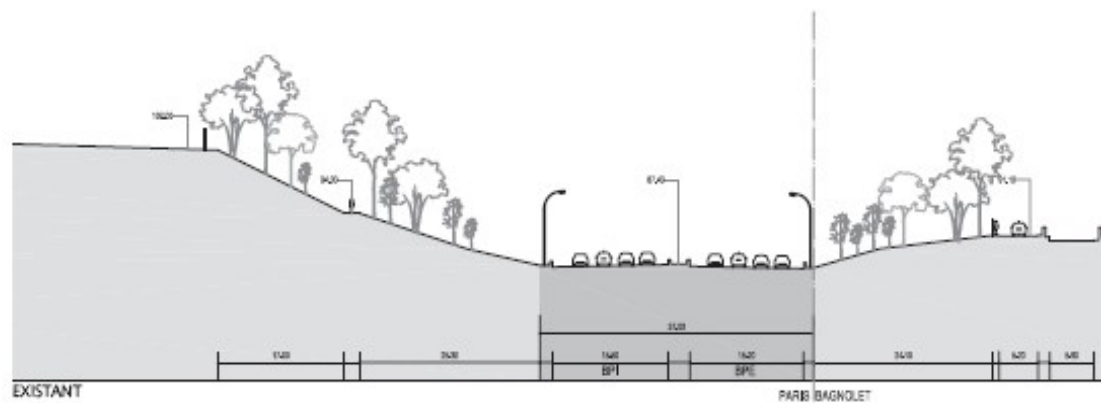


T4 _ SCENARIO DE PROJET : COUPE DD



PLAN DE REPERAGE HYP. A

Au Nord de l'échangeur, un franchissement est prévu dans la continuité de la rue Vidal de la Blache.
Le traitement des talus inversés sur les deux rives constitue une promenade le long des équipements scolaires et reliant le square Fleury aux autres espaces verts de la porte, en continuité de la ceinture verte.

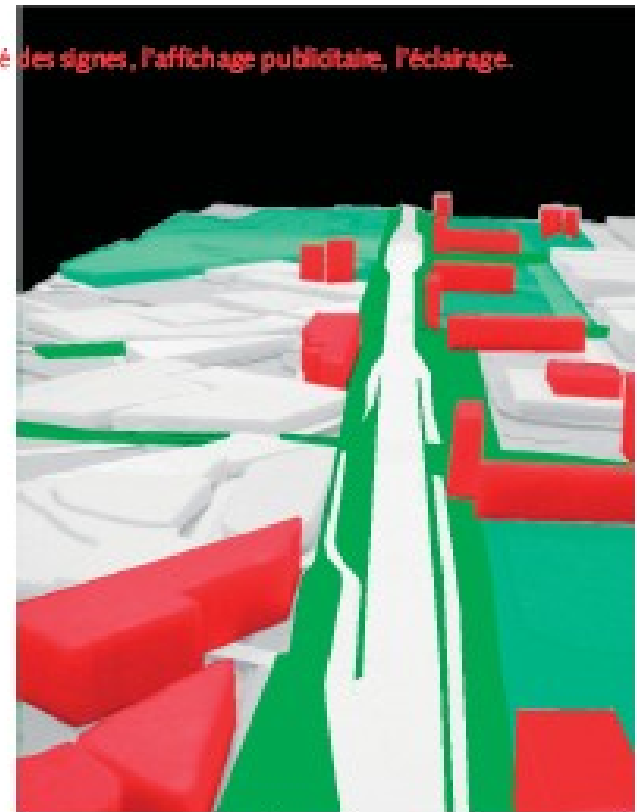


T16 _ CIEL ET SOL : DEUX PROJETS COMPLÉMENTAIRES

Quelques-unes des hypothèses d'évolution de la mobilité, le boulevard périphérique concernera un impact fort sur son environnement immédiat. Le photomontage de la page précédente laisse imaginer qu'il ne concerne plus exclusivement les automobilistes mais aussi les usagers des transports en commun et pourquoi pas les piétons et les cyclistes.

Deux axes de réflexion complémentaires, liés à la morphologie de l'ouvrage sur cette situation, peuvent orienter les actions à mener :
- « Un projet d'axe » qui s'intéresse à la partie en plein air, au panorama et s'inscrit dans une dimension métropolitaine.
- « Des projets de site » qui concerne la ville en contre-bas de l'infrastructure et concerne l'échelle des quartiers.

LE PROJET CIEL interroge la densité des signes, l'affichage publicitaire, l'éclairage.



LES PROJETS SOLS interrogent la qualité de l'espace urbain, le traitement des limites.



PHOTOGRAPHIES DE LA MAQUETTE D'ÉTUDE

